

DODATEK WAKACYJNY (str. 3-6) a w nim m.in. kalendarz imprez lipcowych w gminie Mielno, niezbędny turysty i inne informacje ułatwiające letni wypoczynek w naszych nadmorskich miejscowościach. Polecamy!

GĄSKI • SARBINOWO • CHŁOPY • NIEGOSZCZ • MIELENKO • MIELNO • ŁAZY



życie gminy

www.mielno.pl

www.facebook.com/GminaMielno

www.instagram.com/official_mielno

Bezpłatny biuletyn informacyjny Urzędu Miejskiego w Mielnie / Czerwiec 2021 / numer 6 (72)

Odkłamujemy Bałtyk

Zaangażowanie setek turystów i wielu przedsiębiorców w akcję, która ma bronić wybrzeże przed sztuczną nagonką tworzoną przez media – to udało się zrobić w ubiegłym roku w ramach akcji **#OdkłamujemyBałtyk**. Perła Bałtyku za najlepszą akcję promocyjną w Polsce podkreśla słuszność i wykonanie inicjatywy. Czy w tym roku też czeka nas walka o prawdę?

Ubiegłoroczna akcja promocyjna Gminy Mielno okazała się sukcesem w skali całego kraju. Ogromne zaangażowanie mieszkańców, przedsiębiorców i turystów spowodowało, że zrobiło się o Gminie Mielno głośno, a ogólnopolskie media powoli zaczęły dostrzegać, iż nadmorskie samorządy nie mogą w nieskończoność tolerować nagonki wymierzonej w wybrzeże.

WALKA Z WIATRAKAMI

Już od wielu lat schemat był podobny: na wiosnę, a w szczególności tuż przed wakacjami, media publikowały artykuły uderzające w wybrzeże. Każdy powód do odstraszenia potencjalnych turystów był dobry – dlatego wykreowano tzw. paragony grozy. Niestety, te działania przynoszą skutek, bo skoro nawet największe portale, czy telewizje straszą nadmorską drożyzną i sugerują wyjazd

niędzy, dlatego najłatwiej obrzydzić im konkretną usługę czy miejsce właśnie przez... cenę. Media mogą w ten sposób powtarzać jak mantrę, iż nad Bałtykiem jest drogo, tamtejsi przedsiębiorcy chcą „ich oskubać” i ogółem lepiej tam nie jechać. Pieniądz jest na tyle czułym punktem, że zasianie ziarna niepewności może mieć potem duży wpływ na decyzje odnośnie miejsca urlopu. „Nad Bałtykiem wypoczywają tylko krezusi” – głosi tytuł jednego z artykułów. Takich przykładów jest mnóstwo, a łączy je wspólny mianownik odstraszenia turystów przed Bałtykiem.

W BAŁTYKU ZJEDZĄ CIĘ BAKTERIE

Media szukając sensacji odwołują się czasami do absurdałnych informacji, czego przykładem jest rozpoczęta ubiegłoroczna kampania straszenia turystów kąpielami w Bałtyku.



poza granice Polski, to pewnie jest w tym prawda? Część osób faktycznie zniechęca się do Bałtyku, dlatego nie można się zgodzić na tworzenie takiej nagonki.

UDERZENIE PONIŻEJ PASA

Człowiek podejmuje swoje decyzje zakupowe w oparciu o różne kryteria, ale jednym z najważniejszych, a czasami najważniejszym, jest cena. Dlatego najłatwiej manipulować turystami poprzez publikowanie wymyślnych informacji na temat rzekomo szalonych wręcz cen. Ludzie unikają nadmiernego wydawania pie-

Co prawda każdego roku turyści ostrzegani się przed sinicami, ale tym razem sprawy szły dalej – rozpoczęto nagonkę na Bałtyk przez bakterie przecinkowca, które nazwano mięsożernymi bakteriami. „Mięsożerna bakteria w Bałtyku zabija ludzi” – to tylko jeden z przykładów tytułu w tej tematyce. Uzyskaliśmy potwierdzenie z sanepidu, że w Gminie Mielno nie ma zagrożenia zarówno sinicami, jak i bakteriami przecinkowca. Te informacje przekazujemy turystom i wierzymy, że uda się w ten sposób odczarować obraz Bałtyku stworzony przez media.

ODKŁAMYWANIE 2021 CZAS ZACZAĆ

Tak samo jak w ubiegłym, tak i w tym roku pojawiają się już artykuły atakujące wybrzeże za rzekomo horrendalne ceny usług oraz ostrzegające przed kąpielami w Bałtyku. Nie można biernie się temu przyglądać, dlatego kontynuujemy akcję, rozwijając ją o dodatkowe elementy. Już pojawił się na naszych mediach społecznościowych krótki filmik wprowadzający do tegorocznej akcji. Będziemy aktywnie walczyć o prawdę i mamy nadzieję, że znów możemy liczyć na naszych turystów i przedsię-

biorców, bez których odkłamywania Bałtyku po prostu nie będzie.

NA ODKŁAMYWANIU SIĘ NIE SKOŃCZY

W tym roku w sezonie oprócz odkłamywania Bałtyku Gmina Mielno będzie skupiać się m.in. na promowaniu nowości, jaką jest **Mieleńska**

Karta Turysty. To nowe rozwiązanie, pozwalające turystom korzystać z określonych zniżek u partnerów Karty, którzy w zamian zyskają reklamę i oczywiście większą sprzedaż usług. Karta będzie też wyznacznikiem wiarygodności przedsiębiorcy, który aby zostać partnerem, będzie musiał przejść etap wnikliwej oceny.



30 lat pełnych serca...



Z gratulacjami dla dyrektorki, obsługi, pracowników i podopiecznych Domu Pomocy Społecznej w Mielnie z okazji 30-lecia istnienia placówki udali się władze gminy.

– Z okazji tak pięknego jubileuszu życzę w imieniu własnym i lokalnej społeczności samych pogodnych dni, wypełnionych zdrowiem, radością, szczęściem. Niech dobre samopoczucie, uśmiech na twarzy i energia towarzyszy Państwu przez każdą chwilę – gratulowała Olga Roszak-Peżała, burmistrz Mielna.

Dom Pomocy Społecznej w Mielnie jest jednostką organiza-

cyjną Powiatu Koszalińskiego. Jest całodobową placówką przeznaczoną dla 80 osób przewlekle somatycznie chorych, niezdolnych do samodzielnej egzystencji. Ma charakter ponadgminny. Dom zapewnia mieszkańcom całodobową opiekę oraz zaspokaja niezbędne potrzeby bytowe, opiekuńcze, społeczne i religijne na poziomie obowiązującego standardu oraz indywidualnych potrzeb. Zakres i poziom świadczonych usług uwzględnia w szczególności wolność, intymność, godność, poczucie bezpieczeństwa, stopień fizycznej i psychicznej sprawności mieszkańców domu.

Ponad podziałami

Podpisano porozumienie w sprawie opracowania Strategii Rozwoju Ponadlokalnego dla KKBOF na lata 2021-2030. Gmina Mielno jest jednym z 23 partnerów porozumienia mającego na celu opracowanie priorytetowej wizji rozwoju regionu i poprawy życia jego mieszkańców.

Przystąpienie do realizacji Porozumienia jest kolejnym etapem współpracy pomiędzy lokalnymi samorządami, gdyż podpisały je samorządy współpracujące ze sobą do tej

pory w ramach Partnerstwa Zintegrowanych Inwestycji Terytorialnych, czyli: Będzino, Białogard (gmina), Białogard (miasto), Biesiekierz, Bobolice, Dygowo, Gościno, Karlino, Kołobrzeg (gmina), Kołobrzeg (miasto), Koszalin, Manowo, Mielno, Polanów, Sianów, Siemysł, Świeszyno, Tychowo, Ustronie Morskie oraz gmina Rymań i trzy powiaty: białogardzki, kołobrzeski i koszaliński.

Prace nad współpracą samorządów rozpoczęły się już w 2020 r. Porozumienie daje możliwość samorządom na wspólne opracowanie dokumentu, definiującego najważniejsze

potrzeby społeczne, gospodarcze i środowiskowe w postaci priorytetów i celów długookresowych, wskazując działania oraz przedsięwzięcia, które przyczynią się do realizacji wizji rozwoju. Obszarem podlegającym szczególnej uwadze będą kwestie mobilności miejskiej całego obszaru funkcjonalnego, które zostaną zawarte w Planie Zrównoważonej Mobilności Miejskiej KKBOF, stanowiącym załącznik do Strategii KKBOF.

Jest to dokument dialogu, kompromisu i współpracy, który umożliwi samorządom wspólne planowanie działań rozwojowych oraz aplikowanie o środki zewnętrzne w nowej perspektywie Unii Europejskiej w latach 2021-2027.

Strategia Rozwoju Ponadlokalnego będzie podlegała szerokim konsultacjom m.in. z lokalnymi partnerami społecznymi i gospodarczymi, a przede wszystkim z mieszkańcami Koszalińsko-Kołobrzesko-Białogardzkiego Obszaru Funkcjonalnego.

– Efektem tej strategii będzie poprawa poziomu życia mieszkańców naszego obszaru, w tym także naszej społeczności. Dzięki temu dokumentowi można będzie sięgnąć po fundusze unijne, dostępne zarówno w programach krajowych, jak również z puli Regionalnego Programu Operacyjnego dla Województwa Zachodniopomorskiego. Cieszę się, że wszystkie samorządy wstępnie potwierdziły chęć współpracy zarówno przy opracowaniu, jak i wdrażaniu tej strategii – podkreśliła Olga Roszak-Peżała, burmistrz Mielna.



Asystent pomoże

Miejski Ośrodek Pomocy Społecznej w Mielnie w 2021 r. kontynuuje program Ministerstwa Rodziny i Polityki Społecznej „Asystent osobisty osoby niepełnosprawnej”. Otrzymał na ten cel 105 tys. zł.

Celem programu jest rozpoznanie usług asystenta, a w efekcie zwiększenie szans osób niepełnosprawnych na prowadzenie bardziej samodzielnego i aktywnego życia.

Program zakłada wsparcie finansowe (do 100 proc. kosztów) dla gmin/powiatów w zakresie świadczenia usługi asystenta, która będzie dostosowana do potrzeb osoby niepełnosprawnej, mieszkającej na terenie danej gminy/powiatu.



W CZYM POMOŻE ASYSTENT?

• w wyjściu, powrocie oraz/lub dojazdach w wybrane przez uczestnika programy miejsce (np. dom, praca, placówki oświatowe i szkoleniowe, świątynie, placówki służby zdrowia i rehabilitacyjne, gabinety lekarskie i terapeutyczne, urzędy, znajomi, ro-

dzina, instytucje finansowe, wydarzenia kulturalne/rozrywkowe/sportowe),

• w zakupach, z zastrzeżeniem aktywnego udziału uczestnika programu przy ich realizacji,

• w załatwianiu spraw urzędowych,

• w nawiązaniu kontaktu/współpracy z różnego rodzaju organizacjami,

• w korzystaniu z dóbr kultury (np. muzeum, teatr, kino, galerie sztuki, wystawy),

• w wykonywaniu czynności dnia codziennego – w tym przez dzieci z orzeczeniem o niepełnosprawności – także w zaprowadzaniu i przyprowadzaniu ich do/z placówki oświatowej).

Miejski Ośrodek Pomocy Społecznej w Mielnie w 2020 r. udzielał wsparcia 20 osobom niepełnosprawnym posiadającym orzeczenie o znacznym lub umiarkowanym stopniu niepełnosprawności.



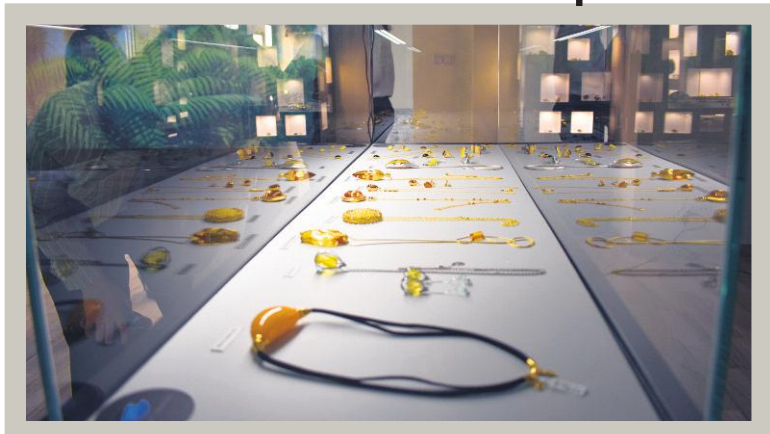
Pomagamy pomagającym

Miejski Ośrodek Pomocy Społecznej w Mielnie w 2021 r. kontynuuje realizację programu Ministerstwa Rodziny i Polityki Społecznej „Opieka wytchnieniowa”, realizowanego w ramach Solidarnościowego Funduszu Wsparcia Osób Niepełnosprawnych.

Opieka wytchnieniowa ma za zadanie odciążenie członków rodzin lub opiekunów poprzez wsparcie ich w codziennych obowiązkach lub zapewnienie czasowego zastępstwa w sprawowaniu opieki nad osobami ze znacznym stopniem niepełnosprawności i orzeczeniami równoznacznymi.

Miejski Ośrodek Pomocy Społecznej w Mielnie w 2021 r. na ten cel otrzymał kwotę 38 188,80 zł. W 2020 r. udzielono wsparcia 2. rodzinom osób niepełnosprawnych, posiadającym orzeczenie o znacznym stopniu niepełnosprawności oraz orzeczeniami równoważnymi do wyżej wymienionego.

Bałtycki bursztyn w Muzeum w Chłopach



Jak niezwykle jest bałtycki bursztyn można przekonać się na wystawie „Bałtycki Bursztyn Skarb Morza Bałtyckiego” w Muzeum Skarbnica Wioski Rybackiej w Chłopach.

Okazuje się, że bursztyn jest nie tylko żółty i brązowy. Różnorodność barw, kształtów, inkluzje zakłete w żywicy, która ma ponad 55 milionów lat oraz przepiękną biżuterię wykonaną przez najlepszych polskich bursztynników można zobaczyć w Muzeum w Chłopach.

Wystawa czynna w dni powszednie w godzinach 10, 12, 14 i 16 oraz 11, 13 i 15 w soboty. Wcześniej trzeba zadzwonić pod numer 572 102 615 i zarezerwować zwiedzanie. Muzeum zwiedzamy wyłącznie z przewodnikiem i z zachowaniem obostrzeń sanitarnych (maseczki, dezynfekcja rąk).



INFORMATOR DLA TURYSTY

Punkty Informacji

Turystycznej na terenie gminy Mielno

1. ul. Chrobrego 3B, Mielno, tel. 94 316 60 48, **od 1.07 do 31.08.2021**, poniedziałek - piątek 8:00 - 19:00, sobota - niedziela 9:00 - 16:00
2. ul. Lechitów 25, Mielno, tel. 94 318 99 55, kom. 793 897 305, **od 1.07 do 31.08.2021**, poniedziałek - piątek 9:00 - 19:00, sobota - niedziela 10:00 - 16:00
3. Biblioteka w Sarbinowie, ul. Nadmorska 27, Sarbinowo, tel. 94 343 50 21, **od 1.07 do 31.08.2021**, poniedziałek - wtorek, czwartek - piątek 10.00 - 17.00

Zdrowie

- Infolinia NFZ:** 800 190 590
Infolinia dla obywateli ws. COVID-19, tel. 22 250 01 15
Powiatowa Stacja Sanitarno-Epidemiologiczna w Koszalinie, ul. Zwycięstwa 136, centrala 94 342-40-85, Sekcja Epidemiologii 94 342-40-85 wew. 227, psse.koszalin@pis.gov.pl

Ośrodki zdrowia

- MIELNO:** MED-CARE ul. Chrobrego 9, tel. (94) 316 65 15, (94) 318 92 26
<http://www.przychodnia.mielno.pl/>
SARBINOWO: Celsus-Bis, ul. Nadmorska 62, tel. (94) 316 55 89

Szpitalny Oddział Ratunkowy

- Szpital Wojewódzki w Koszalinie, ul. T. Chałubińskiego 7, tel.: centrala - 94 34 88 400, rejestracja i sekretariat SOR - (94) 34 88 151

Pomoc Doradczą w Koszalinie

- W związku z ogłoszonym stanem zagrożenia epidemiologicznego każda wizyta u lekarza POZ lub w ramach Pomocy Doradcząj musi być poprzedzona telefonicznym zgłoszeniem wizyty.

Pomoc Doradczą dla osób dorosłych powyżej 19. roku życia:

- Poliklinika ul. Szpitalna 2, tel. 94 3471 660 lub 539 140 122
 poniedziałek - piątek 18:00 - 8:00
 soboty, niedziele i święta 8:00 - 8:00
Dla dzieci do 19. roku życia: Szpital Wojewódzki w Koszalinie, ul. T. Chałubińskiego 7 tel.: 94 34 88 400; 94 34 88 151

Pogotowie Ratunkowe

- w okresie wakacji stacjonuje przy ulicy Strażackiej w Mielniku (Remiza OSP)

Apteki

- Mielno, Apteka Słoneczna ul. B. Chrobrego 8/1, tel. 94 343 63 03
 Mielno, Apteka „Magnum I” ul. Chrobrego 9, tel. 94 316 64 46
 Mielno os. Unieście, Punkt Apteczny „Na Fali” ul. 6 Marca 45c tel. 94 316 61 43
 Łazy, Punkt apteczny ul. Leśna 9, tel. 781 836 878
 Sarbinowo, Apteka Victoria ul. Nadmorska 62a, tel. 94 316 57 24

Bankomaty

Całoroczne

- Mielno, POLomarket, ul. Kościelna 6, Euronet, Całodobowy
 Mielno, DUNE Resort, ul. Pionierów 20, Euronet, Całodobowy
 Mielno, (Deptak) ul. Tadeusza Kościuszki 6/8, PKO BP, Całodobowy
 Mielno, Biedronka ul. Chrobrego 4, Santander, Całodobowy
 Mielno, Chrobrego 10, (przy Urzędzie Miasta) PKO BP, Całodobowy
 Mielno-Unieście, Bałtycka 2A, Global Cash
 Mielno-Unieście, 6 Marca 16A, Euronet (przy Hoteliku Europa).

Kościół

- Łazy:** Kaplica Rzymskokatolicka pw. św. Joachima i św. Anny, ul. Słoneczna 4A
Mielno: Parafia pw. Przemienienia Pańskiego, ul. Kościelna 27 <http://www.mielno.koszalin.opoka.org.pl/>
Mielno os. Unieście: Parafia pw. Matki Bożej Gwiazdy Morza, ul. Morska 1
Sarbinowo: Parafia pw. Wniebowzięcia Najświętszej Maryi Panny, ul. Nadmorska 17 <https://parafia-sarbinowo.webs.com/>
Gąski: Parafia pw. Matki Bożej Królowej Polski, Śmiechów 26A - punkt odprawiania Mszy Św. w miejscowości Gąski

Instytucje

- Urząd Miejski w Mielnie, ul. Chrobrego 10 tel. 94 345 98 30 <https://www.mielno.pl/>
 Biblioteka Publiczna Gminy Mielno, ul. Chrobrego 13, tel. 94 318 92 51
 Filia biblioteki w Sarbinowie, ul. Nadmorska 27a, tel. 94 343 50 21
 Centrum Kultury w Mielnie, ul. Chrobrego 45, tel. 94 315 60 71, 94 314 91 41 <https://ckm.mielno.pl/index.php/category/aktualnosci/>; <https://www.facebook.com/ckmielno>
 Transgraniczne Centrum Edukacji Ekologicznej w Sarbinowie, Sarbinowo ul. Leśna 2, tel. 94 94 711 01 51, 94 711 01 52 <https://www.facebook.com/tceesarbinowo>
 Komisariat Policji w Mielnie, ul. 6 Marca 6, tel. 47 78 41 820
 Straż Miejska w Mielnie, ul. Chrobrego 10, tel. 94 348 09 11
 Mieleński Ośrodek Sportu i Rekreacji, Mielno, ul. Słoneczna 9, tel. 94 318 97 20, 94 318 93 62 <https://mosir-mielno.bip.net.pl/?c=216>
 Ekoprzedsiębiorstwo Sp. z o.o., ul. gen. Stanisława Maczka 44, tel. 94 318 97 50, 94 318 99 80 <http://ekoprzedsiębiorstwo.pl/>

Hot spot lub dostęp do Internetu

- MIELNO Punkt Informacji Turystycznej, ul. Chrobrego 3B,
 MIELNO Biblioteka Publiczna, ul. Chrobrego 13
 SARBINOWO Biblioteka Publiczna, ul. Nadmorska 27A

STREFY PŁATNEGO PARKOWANIA



(Uchwała Nr XXXIV/370/2021 Rady Miejskiej Mielna z dnia 26.03.2021)

W okresie od 1 czerwca do 15 września, w dni robocze od poniedziałku do piątku, w godzinach od 8.00 do 24.00.

PMP - karta abonamentowa PMP 2 przydomowe miejsca postojowe na jedną posesję mieszkańca SPP - za miesiąc lipiec i sierpień - dla miejsc zlokalizowanych w sąsiedztwie posesji. Jej wysokość jest stała i w przypadku korzystania z miejsca PMP w okresie krótszym niż wyżej wymieniony, opłata nie ulega zmianie. Karta abonamentowa PMP powinna zawierać w szczególności adres posesji, dla której została wydana.

Karta parkingowa do nabycia w kasie Mieleńskiego Ośrodka Sportu i Rekreacji przy ul. Słonecznej 9 w godz. 8.00-14.00.

Opłaty jednorazowe w strefie A:

- za pierwszą pół godziny parkowania - 2,10
- za pierwszą godzinę parkowania - 4,20
- za drugą godzinę parkowania - 5,00
- za trzecią godzinę parkowania - 6,00
- za czwartą i każdą następną rozpoczętą godzinę - 4,20

Opłaty abonamentowe w strefie A:

- karta abonamentowa tygodniowa - 100,00
- karta abonamentowa dwutygodniowa - 170,00
- karta abonamentowa miesięczna - 250,00
- karta abonamentowa PMP (2 przydomowe miejsca postojowe) - 250,00

Opłaty w strefie B:

- za pierwszą pół godziny parkowania - 2,00
- za pierwszą godzinę parkowania - 3,50
- za drugą godzinę parkowania - 4,00
- za trzecią godzinę parkowania - 4,50
- za czwartą i każdą następną rozpoczętą godzinę - 3,50

Opłaty abonamentowe w strefie B:

- karta abonamentowa tygodniowa - 60,00
- karta abonamentowa dwutygodniowa - 100,00
- karta abonamentowa miesięczna - 150,00

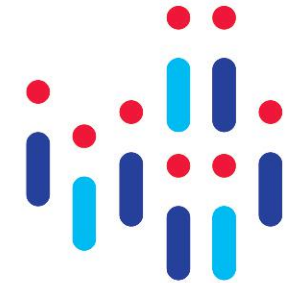
Strefa A obejmuje:

- 1) ul. Leśna w Sarbinowie - na długości istniejących zatok postojowych po obu stronach drogi;
- 2) ul. 1 Maja w Mielnie - na odcinku od ul. Nadbrzeżnej do posesji Nr 2 (obie strony drogi);
- 3) ul. Nadbrzeżna w Mielnie - na długości istniejącej zatoki postojowej po południowej stronie drogi;
- 4) ul. Parkowa w Mielnie - na długości istniejącego parkingu po północnej stronie drogi, od ul. W. Polskiego;
- 5) ul. Wojska Polskiego w Mielnie - na odcinku od skrzyżowania z ul. B. Chrobrego do skrzyżowania z ul. Grażyny (po stronie wschodniej drogi);
- 6) ul. Grażyny w Mielnie - na długości istniejącego parkingu od ul. Piastów do ul. W. Polskiego;
- 7) ul. Sanatoryjna w Mielnie - na odcinku od skrzyżowania z ul. Cichą do skrzyżowania z ul. Piastów (po stronie północnej drogi);

Pociąg do Mielna



W wakacje nad morze w 15 minut.



od 26 czerwca do 31 sierpnia

ROZKŁAD JAZDY

Rozkład jazdy pociągów ważny od 26 czerwca 2021 r. do 28 sierpnia 2021 r. KOSZALIN - MIELNO

Nr pociągu	80941	80943	80945	80947	80949	80951	80953	80955	80957	80959	80961
Termin kursowania	(6-7)	CODZ.	CODZ.	CODZ.	(6-7)	(6-7)	CODZ.	CODZ.	CODZ.	CODZ.	(5-7)
KOSZALIN	o 09:00	10:41	11:23	12:10	13:24	14:35	15:43	17:37	18:37	19:48	21:12
MŚCICE	o 09:08	10:49	11:31	12:18	13:32	14:43	15:51	17:45	18:45	19:56	21:20
MIELNO KOSZALIŃSKIE	o 9:15	10:56	11:38	12:25	13:39	14:50	15:58	17:52	18:52	20:03	21:27

Rozkład jazdy pociągów ważny od 26 czerwca 2021 r. do 28 sierpnia 2021 r. MIELNO - KOSZALIN

Nr pociągu	80900	80902	80904	80906	80908	80910	80912	80914	80916	80918	80920
Termin kursowania	(6-7)	CODZ.	CODZ.	CODZ.	(6-7)	(6-7)	CODZ.	CODZ.	CODZ.	CODZ.	(5-7)
MIELNO KOSZALIŃSKIE	o 09:50	11:02	11:44	12:36	13:48	15:00	16:22	18:00	19:00	20:42	21:55
MŚCICE	o 09:56	11:08	11:50	12:42	13:54	15:06	16:28	18:06	19:06	20:48	22:01
KOSZALIN	p 10:05	11:17	11:59	12:51	14:03	15:15	16:37	18:15	19:15	20:57	22:10

LEGENDA:

- CODZ. - kursuje codziennie
- (6)-(7) - kursuje w soboty i niedziele
- (5)-(7) - kursuje od piątku do niedzieli



- 8) ul. Słoneczna w Mielnie - na odcinku od ul. B. Chrobrego do wejścia na plażę (po stronie wschodniej drogi) oraz istniejący parking przy wejściu na plażę, po zachodniej stronie drogi;
- 9) ul. Wydymowa w Mielnie - na długości istniejącego parkingu, od ulicy Reja do Wydymowa Nr 2 (po północnej stronie drogi);
- 10) ul. Morska w Mielnie - na długości istniejącego parkingu po wschodniej stronie drogi w dz.nr 3/85 (po wschodniej stronie drogi); 11) ul. 6 Marca w Mielnie - na długości istniejących zatok postojowych po stronie południowej drogi oraz na odcinku od ul. Wąskiej do wysokości dz. Nr 82/1 po stronie północnej drogi.
- 12) ul. Leśna w Łazach - na długości istniejących zatok postojowych po stronie południowej drogi oraz na odcinku od ul. Wąskiej

do wysokości dz. Nr 82/1 po stronie północnej drogi.

Strefa B obejmuje następujące ulice:

- 1) ul. Południowa w Sarbinowie - na długości istniejących zatok postojowych od Południowa Nr 2 do Południowa Nr 66 (po północnej stronie drogi).

Poczta

- UP Mielno,** ul. 1 Maja 5, Mielno, od 17 czerwca do 13 września 2021, pon. 8:30 - 20:00; wt.-pt. 8:30 - 17:00
FUP Mielno, ul. Młyńska 4, Sarbinowo, pon. 13:00 - 20:00; wt.-pt. 10:00 - 17:00, tel. 94 348 96 58
FUP Mielno w Łazach tylko w okresie od 1.07 do 31.08

Rozkład jazdy linii 1M							
odjazdy z przystanku: Jamno / Przystań							
w kierunku: Mielno / Przystań							
godziny	11	13	15	17	18	19	20
Dzień powszedni	m 00	10	40	40		10	30
Sobota	n 25	25	25	25	25	25	25
Niedziela i święta	t 30	30	30	30	30	30	30

Trasa: Mielno / Przystań

Na przejazd statkiem obowiązują bilety dla Strefy B. Przewóz roweru statkiem każdorazowo podlega opłacie. Bilet na kurs statkiem oraz na przewóz roweru kupisz w aplikacji MOBILNA KARTA MIEJSKA lub w biletoście znajdującym się na podkładzie statku (tylko płatności zbliżeniowe). Bilet zintegrowany dla Strefy B zakupiony na przejazd autobusem, obowiązuje również na statku.

kiedy przyjedzie .pl

Wyszukaj nazwę przystanku na stronie: koszalin.kiedyprzyjedzie.pl bądź w aplikacji mobilnej i sprawdź rzeczywisty czas przyjazdu statku.

Legenda:

- M - maksymalny czas przejazdu w minutach między przystankami
- N - maksymalny czas przejazdu w minutach narastająco

Rozkład jazdy ważny od dnia 08.06.2021 r

Rozkład jazdy linii 1M											
odjazdy z przystanku: Mielno / Przystań											
w kierunku: Jamno / Przystań											
godziny	11	12	13	14	15	16	17	18	19	20	21
Dzień powszedni	m 35		40			10		35	55		00
Sobota	n 55		55		55		55	55	55	55	
Niedziela i święta	t 00		00		00		00	00	00	00	

Trasa: Mielno / Przystań

Na przejazd statkiem obowiązują bilety dla Strefy B. Przewóz roweru statkiem każdorazowo podlega opłacie. Bilet na kurs statkiem oraz na przewóz roweru kupisz w aplikacji MOBILNA KARTA MIEJSKA lub w biletoście znajdującym się na podkładzie statku (tylko płatności zbliżeniowe). Bilet zintegrowany dla Strefy B zakupiony na przejazd autobusem, obowiązuje również na statku.

kiedy przyjedzie .pl

Wyszukaj nazwę przystanku na stronie: koszalin.kiedyprzyjedzie.pl bądź w aplikacji mobilnej i sprawdź rzeczywisty czas przyjazdu statku.

Legenda:

- M - maksymalny czas przejazdu w minutach między przystankami
- N - maksymalny czas przejazdu w minutach narastająco

Rozkład jazdy ważny od dnia 08.06.2021 r

SERWIS KĄPIELISKOWY

– tutaj sprawdzisz informacje dotyczące organizacji kąpielisk, temperaturę wody, rodzaj flagi <https://sk.gis.gov.pl/index.php/kapieliska>

Wykaz kąpielisk Gmina Mielno:

<https://mosir-mielno.bip.net.pl/?c=436> (Uchwała XXXV/385/2021 z dnia 30.04.2021)

Kąpieliska sezon

1.07-31.08.2020

/godz. otwarcia 9.30-17.30/

- Gąski 209 – na wschód od ul. Morskiej
- Gąski 210 – na wschód od wejścia na plażę przy ulicy Latarników
- Sarbinowo 211 – kąpielisko położone na wschód od wejścia na plażę przy ul. Nadmorskiej na wysokości ulic Plażowa i Wydymowa
- Sarbinowo 212 – kąpielisko położone na wschód od wejścia na plażę przy pętli autobusowej przy ul. Nadmorskiej
- Sarbinowo 213B – kąpielisko na zachód od wejścia na plażę przy ul. Leśnej
- Chłopy 214 – kąpielisko położone przy wejściu na plażę od ul. Portowej
- Mielenko 207 – kąpielisko położone wejściu na plażę od ul. Plażowej
- Mielenko 215 – kąpielisko położone przy wejściu na plażę od ul. Brzozowej
- Mielno 216 – kąpielisko położone pomiędzy wejściem na plażę przy ul. 1-go Maja a wejściem przy ul. Piastów
- Mielno 218 – kąpielisko położone na wschód od wejścia na plażę przy ul. Orła Białego
- Mielno 219 – kąpielisko położone na wschód od wejścia na plażę przy ul. Słonecznej
- Mielno 220 – kąpielisko położone na zachód od wejścia na plażę przy ul. Wydymowej na wysokości OW Krokus
- Mielno os. Unieście 221 – kąpielisko położone przy wejściu a plażę przy ul. Morskiej
- Łązy 223 B – kąpielisko położone przy wejściu na plażę od ul. Leśnej tzw. Głównie
- Łązy 224 – kąpielisko położone przy wejściu na plażę od ul. Leśnej na wysokości OW Jarosławiec
- Łązy 225 B – kąpielisko położone przy wejściu na plażę od ul. Wczasowej

Kąpieliska strzeżone

- Gąski 210** – kąpielisko przy ul. Latarników
- Sarbinowo 212** – kąpielisko przy ul. Nadmorskiej na wysokości ul. Plażowej i ul. Wydymowej
- Sarbinowo 211** – kąpieliska nadmorskie: na wysokości kościoła, ul. Nadmorska przy pętli autobusowej oraz na wysokości ul. Wczasowej i ul. Plażowej.
- Chłopy 214** – kąpielisko po wschodniej stronie przystani rybackiej.
- Mielenko 215** – plaża przy ul. Brzozowej.
- Mielno 218** – kąpielisko przy ul. Orła Białego
- Mielno 216** – kąpielisko pomiędzy ul. 1-go maja, a ul. Piastów



- Mielno 219** – wejście na plażę przy ul. Słonecznej
- Mielno 220** – wejście położone na wschód od ul. Wydymowej na wysokości OW Krokus
- Mielno os. Unieście 221** – wejście na plażę od ul. Morskiej
- Łązy 223 B** – główne wejście na plażę od ul. Leśnej
- Łązy 224** – przy ul. Leśnej (na wysokości OW Jarosławiec)
- przy ul. Wczasowej
 - **Zejęcia na plażę przystosowane dla osób mających problemy z poruszaniem się lub korzystających z wózków inwalidzkich:**



- Łązy** – główne wejście na plażę od ul. Leśnej
- Mielenko** – ul. Brzozowa (zjazd z płyt betonowych)
- Chłopy** – ul. Portowa
- Sarbinowo** – 5 zejść: ul. Leśna (zjazd z płyt betonowych), ul. Nadmorska przy posesji 66, ul. Nadmorska przy pętli autobusowej, ul. Nadmorska przy posesji 104, ul. Nadmorska na przeciwko ul. Plażowej.
- Gąski** – zejście przy ul. Latarników
- Gąski** ul. Wydymowa
- Mielno** – 6 zejść – ul. Morska, ul. Pogodna (zjazd z betonowych płyt), ul. Słoneczna (zjazd z betonowych płyt), ul. Piastów, ul. 1-go Maja (zjazd z betonowych płyt)

Strefy na plaży dla turystów ze zwierzętami

Strefy są oznakowane, wyposażone w regulamin oraz specjalne kosze na odchody i podajnik z woreczkami. Znajdują się przy:

- wejściu na plażę nr UM 24 – ul. Kościelna w Mielnie /koło grodziska/
- wejściu na plażę nr UM 1 – ul. Maczka w Mielnie os. Unieście

Strefy na plaży dla naturystów

200 m od wschód od Kanału Jamneńskiego na długości 300 m linii brzegowej jest oznakowana tablicami

Telefony alarmowe w razie wypadku na jeziorze Jamno /pas morski

- Drużyna WOPR przy Ośrodku Szkolenia w Łabuszu
Akwen: Jezioro Jamno
Kierownik drużyny: Sławomir Pikuła
tel. 94 345 25 00
- Bosman Przystań w Łabuszu Tadeusz Charzyński – 723 974 522
Dyrektor Sławomir Pikuła – 604 822 843
Środkowopomorskie Ochotnicze Pogotowie Ratunkowe do 14:00, 94-345-25-00, 602-633-231, po 14:00 Bosman lub Dyrektor

WOPR

Drużyna WOPR przy Mieleńskim Ośrodku Sportu i Rekreacji w Mielnie, ul. Słoneczna 9, 76-032 Mielno, akwen: morski pas wód przybrzeżnych gminy Mielno, kierownik drużyny: Leszek Pytel

Tel. ratunkowy nad wodą: 601 100 100

Komunikacja

● **Szynobus na trasie Koszalin – Mielno – Koszalin**

Kursuje od 26.06 do 31.08.2021 na trasie Koszalin – Mielno – Koszalin /przejazd 15-18 minut/. Stacja PKP w Mielnie ul. Lechitów, naprzeciwko punktu informacji turystycznej. Bilet w cenie 5 zł.

Rozkład jazdy: https://koleo.pl/rozklad-pkp/koszalin/mielno-koszalinskie/24-06-2021_10:00/all/all

● **Busy i autobusy**

Trasa Mielno os. Unieście – Mielno – Koszalin /Przewozy „RONIN”/. Rozkład dostępny na przystankach oraz na stronie: <https://ronin-koszalin.pl/> tel. 503 866 900 PN-PT 11-16

Trasa: Koszalin – Mielno – Mielenko – Chłopy – Sarbinowo /Firma „Ar-bos”/. Rozkład jazdy dostępny na stronie: www.ar-bos.pl tel. 503 135 675

Trasa Mielno – Gąski. Przewozy „Ar-bos”. Lipiec – sierpień. Rozkład jazdy dostępny na stronie: www.ar-bos.pl tel. 503 135 675.

Od 14 czerwca do 13 września firma AIRBUS kursuje na trasie Darłówko – Łązy – Mielno – Chłopy – Sarbinowo – Gąski – Dobrzyca /Ogrody Tematyczne Hortulus/ – Kołobrzeg. Poszczególne przystanki oraz rozkład jazdy: www.airbus-przewozy.pl, tel. 505 406 909.

Rekreacja

● **Wędkowanie na Jeziorze Jamno**

Gospodarstwo Rybackie w Mielnie, ul. Chrobrego 43, tel. 94 318 90 54. Zezwolenie można opłacić na nr konta **95 1140 2004 0000 3302 7931 3789** oraz przez Urząd Pocztowy w Mielnie na ul. 1-go Maja 5. Upoważniają one do wędkowania na spinning oraz na dwie wędkę na obszarze jeziora, Kanału Jamneńskiego oraz na rzece Strzeżenicy.

Połów przy brzegu w dzień:

- 14 dni – 48,30 zł
- 7 dni – 34,50 zł
- 3 dni – 20,70 zł

Połów z brzegu przez całą dobę:

- 14 dni – 118,30 zł
- 7 dni – 84,50 zł
- 3 dni – 50,70 zł

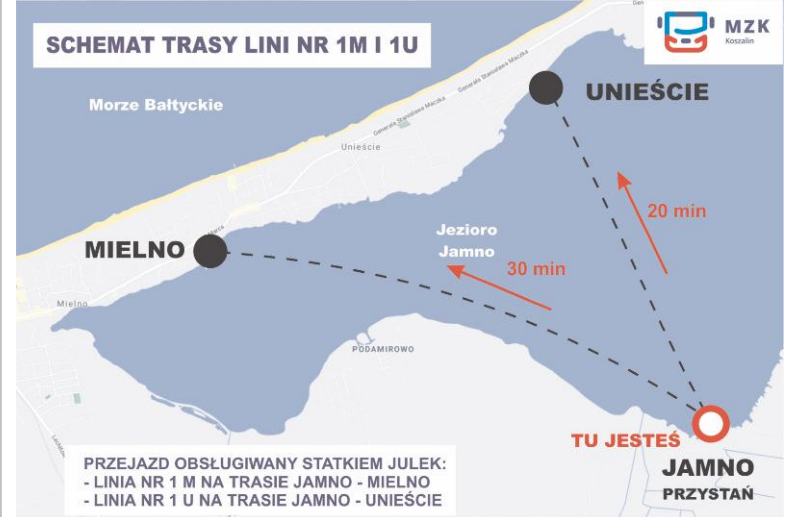
<https://www.zpw.pl/pozwolenie/zezwolenie-gospodarstwo-rybackie-mielno/>

● **Rybołówstwo rekreacyjne na obszarach morskich RP**

Główny Inspektorat Rybołówstwa Morskiego z siedzibą w Ślupsku
Wysokość opłat, druki, numer konta na stronie: <https://girm.gov.pl/>
Informacja w sprawach związanych z rybołówstwem rekreacyjnym (wędkarstwo morskie) tel. W.R. (059) 842 44 57 wew. 22

● **Rejsy Wycieczkowe po jeziorze Jamno statkiem MILA**

W okresie letnim można wybrać się na wycieczkę po jeziorze Jamno statkiem wycieczkowym „Mila”. Statek zabiera na pokład 61 osób, podróż trwa 60 minut. „Mila” cumuje przy pomoście w Mielnie na ul. Chrobrego 32. Więcej informacji można uzyskać pod numerem tel. 692 553 520. Cena biletu 15 zł, ulgowo 10 zł.



Rozkład jazdy znajduje się na <http://mzk.koszalin.pl/>

TARYFA OPŁAT

STREFA B		
Opis biletu	Cena biletu	
	normalny	ulgowy
PRZEJAZD STATKIEM		
Bilet jednorazowy uprawniający do skorzystania z jednego kursu statku bez względu na czas przeprawy.	5,00	2,50
Bilet jednorazowy za przewóz roweru statkiem uprawniający do skorzystania z jednego kursu statku bez względu na czas przeprawy.	5,00	-
TRANSPORT AUTOBUSOWY I PRZEJAZD STATKIEM		
Bilet czasowy 120-minutowy, uprawniający do nieograniczonej liczby przejazdów różnymi kursami autobusów i statków od momentu skasowania.	7,00	3,50
Bilet czasowy 24-godzinny uprawniający do nieograniczonej liczby przejazdów różnymi kursami autobusów i statków od momentu skasowania.	14,00	7,00
Bilet okresowy 30-dniowy imienny na dowolnie wybrane kolejne 30 dni, uprawniający do nieograniczonej liczby przejazdów różnymi kursami autobusów i statków.	140,00	70,00

BILET ZINTEGROWANY (AUTOBUS + STATEK) – UPRAWNIA DO NIEOGRANICZONEJ LICZBY PRZEJAZDÓW RÓŻNYMI KURSAMI AUTOBUSÓW I STATKÓW NA CAŁEJ SIĘCI KOSZALIŃSKIEJ KOMUNIKACJI MIEJSKIEJ. SIĘĆ OBSŁUGIWANA JEST AUTOBUSAMI I STATKAMI OPERATORA – MIEJSKIEGO ZAKŁADU KOMUNIKACJI SP. Z O.O. W KOSZALINIE, OZNACZONYMI LOGO:



Rozkład jazdy linii 1U				
odjazdy z przystanku: Jamno / Przystań				
w kierunku: Unieście / Przystań				
godziny	10	12	14	16
Dzień powszedni	m 00	10	40	40
Sobota	n 25	25	25	25
Niedziela i święta	u 30	30	30	30

Trasa: Jamno / Przystań

Unieście / Przystań 20 | 20

Na przejazd statkiem obowiązują bilety dla Strefy B. Przewóz roweru statkiem każdorazowo podlega opłacie. Bilet na kurs statkiem oraz na przewóz roweru kupisz w aplikacji MOBILNA KARTA MIEJSKA lub w biletomacie znajdującym się na podkładzie statku (tylko płatności zbliżeniowe). Bilet zintegrowany dla Strefy B zakupiony na przejazd autobusem, obowiązuje również na statku.

kiedy przyjedzie .pl

Wyszukaj nazwę przystanku na stronie: koszalin.kiedyprzyjedzie.pl bądź w aplikacji mobilnej i sprawdź rzeczywisty czas przyjazdu statku.

Rozkład jazdy ważny od dnia 08.06.2021 r

Legenda:
 • M - maksymalny czas przejazdu w minutach między przystankami
 • N - maksymalny czas przejazdu w minutach narastająco

Rozkład jazdy linii 1U						
odjazdy z przystanku: Unieście / Przystań						
w kierunku: Jamno / Przystań						
godziny	10	11	12	13	15	17
Dzień powszedni	m 30		40		10	15
Sobota	n 00		00		00	00
Niedziela i święta	u 05		05		05	05

Trasa: Unieście / Przystań

Jamno / Przystań 20 | 20

Na przejazd statkiem obowiązują bilety dla Strefy B. Przewóz roweru statkiem każdorazowo podlega opłacie. Bilet na kurs statkiem oraz na przewóz roweru kupisz w aplikacji MOBILNA KARTA MIEJSKA lub w biletomacie znajdującym się na podkładzie statku (tylko płatności zbliżeniowe). Bilet zintegrowany dla Strefy B zakupiony na przejazd autobusem, obowiązuje również na statku.

kiedy przyjedzie .pl

Wyszukaj nazwę przystanku na stronie: koszalin.kiedyprzyjedzie.pl bądź w aplikacji mobilnej i sprawdź rzeczywisty czas przyjazdu statku.

Rozkład jazdy ważny od dnia 08.06.2021 r

Legenda:
 • M - maksymalny czas przejazdu w minutach między przystankami
 • N - maksymalny czas przejazdu w minutach narastająco

Rejsy statkiem hybrydowym „Julek” przez Jezioro Jamno

Statek hybrydowy „Julek” kursuje do Jamna z przystani w Mielnie (ul. Prądno) – rejs około 30 min oraz z przy przystani w Unieściu (za budynkiem Blue Marine) – rejs około 20 min. „Julek” zabiera na pokład 110 osób, ma także zabezpieczone miejsca na 10 rowerów oraz 2 wózki inwalidzkie.

Rozkład i ceny biletów na stronie: <http://mzk.koszalin.pl/koszalek/>

Kontakt do kapitana statku pod numerem tel. **887 050 469**

Boiska i tereny rekreacyjne

Zespół boisk „Moje boisko Orlik 2012”, ul. Morska w Gąskach. Jest to kompleks do gier zespołowych na świeżym powietrzu, do amatorskich rozgrywek piłki nożnej.

Plac rekreacyjny przy zbiegu ulic Żeromskiego i Kochanowskiego w Mielnie – to miejsce do wypoczynku rodzinnego. Znajduje się tu plac zabaw, ściany wspinaczkowe, drewniany okręt z rampami do zabawy. Dla starszych oraz dorosłych istnieje możliwość gry w ping ponga oraz gry zespołowej.

Boisko Miejskiego Ośrodka Pomocy Społecznej w Mielnie przy ul. 6-go Marca 35 – to kompleks przeznaczony do uprawiania gier zespołowych, udostępniany w godzinach 9:00 – 21:00.

Park Linowy Tukan – trasa trudna, trasa średnia, trasa dziecięca, zjazdy tyrolskie, trasa treningowa. Park linowy znajduje się w Mielnie, przy ulicy Chmielnej 4, tel. 501 679 550, e-mail: tukan@parkmielno.pl <http://www.parkmielno.pl/>. Park linowy czynny w sezonie letnim codziennie w godzinach 11.00-18.00

Plac zabaw przy pętli autobusowej na ulicy Nadmorskiej w Sarbinowie – bezpośrednio przy wejściu na promenadę. Znajdują się tam drabinki, huśtawki, ścianki wspinaczkowe oraz mosty linowe dla młodszych i trochę starszych dzieci.

Boisko wielofunkcyjne + plac zabaw, ul. Lipowa 46 w Mielniku – Jest to boisko przygotowane do gier zespołowych (koszykówka, piłka nożna, siatkówka, tenis ziemny). Nawierzchnia boiska została zrobiona z poliuretanu. Integralną częścią boiska jest nowoczesny i bogato wyposażony plac zabaw. Jest tam zjeżdżalnia, huśtawka, rampa, ściany wspinaczkowe, piaskownica. Całość dostępna jest przez cały rok w godzinach od 10:00 do 20:00.

Atrakcje turystyczne

Leśna Pętla Przygód i Tajemnic w Mielnie – to rodzaj ścieżki przyrodniczo-edukacyjnej, która prowadzi przez charakterystyczne dla nadmorskiego lasu stare wydmy oraz inne obiekty: grodzisko średniowieczne i dwa bunkry z czasów II wojny światowej. Elementy ścieżki to wielkie figury szyszek, kładka łącząca dwa grodziska, taras widokowy. Jedno z wejść na ścieżkę znajduje się przy ulicy 1 Maja i pokrywa się ze szlakiem pieszym oraz rowerowym Velo Baltica.

Latarnia Morska w Gąskach – druga pod względem wysokości latarnia na polskim wybrzeżu. Na szczyt latarni zwiedzający muszą pokonać 190 kamiennych schodów. Numer do latarnika 604 803 266. W sezonie czynna od 10:00 do zachodu słońca. Przerwa od 13:30 do 15:00.

Cena biletu: normalny 8.00 zł, ulgowy 6 zł.
Park Rozrywki Dmuchańce Sarbinowo – ul. Południowa 43, nr tel. , <https://funworld.pl/>
Skarbnica Wioski Rybackiej w Chłopach – ul. Morska 37, Zwiedzanie dla grup, jak i osób indywidualnych odbywa się wyłącznie z przewodnikiem po wcześniejszym umówieniu telefonicznym pod numerem 527 102 615. Bilet normalny 8 zł, bilet ulgowy 6 zł.

Od 4 czerwca do 30 września 2021 w Skarbnicy – wystawa Bursztyn Bałtycki. Skarb Morza Bałtyckiego.

W budynku znajdują się pamiątki związane z tradycjami rybackimi, ekspozycje poświęcone Morzu Bałtyckiemu, ekologii oraz środowisku morskemu.

Czas zwiedzania ok. 90 min. Godziny otwarcia poniedziałek – piątek 10:00, 12:00, 14:00, 16:00, sobota 11:00, 13:00, 15:00



„Kosmiczny Labirynt Mielno” – weź telefon i zobacz inny świat w polu kukurydzy.

Kosmiczny Labirynt Mielno – UFO ląduje w polu kukurydzy w Niegoszczu to miejsce, w którym granice pomiędzy światem realnym, a wirtualnym po prostu nie istnieją. Zobaczyć inny świat w ogromnym labiryncie w polu kukurydzy i przeżyć kosmiczną przygodę z przesympatycznymi kosmitami Umi! Kosmiczny Labirynt to nowe, niezwykle miejsce tworzone z pasji do sportu, ruchu na świeżym powietrzu oraz... do gier video.

Lokalizacja: Niegoszcz 25, <https://kosmicznylabirynt.pl/>



LABIRYNTOWE POLE W MIELNIKU. Zgub się na kukurydzianym rancho!

Labiryntowe Pole to wspaniałe miejsce zarówno dla rodzin, przyjaciół, samotnych poszukiwaczy przygód oraz całych grup wycieczkowych. Trzy hektary zawitych ścieżek w polu kukurydzy, w których można się zgubić to naprawdę niezła gratka! Na szczęście jest mapa, która poprowadzi Was do celu. Po drodze, czeka jednak kilka zadań i łamigłówek.

Po wszystkich polecamy odpoczynek na wygodnych leżakach i hamakach na naszym kukurydzianym rancho. Czekać tu będą na Was pyszne przekąski i napoje. Na naszym wiejskim po-dwórku możecie znowu poczuć się jak dziecko – zagrać w gumę, sznura, czy przerzucanie siana na czas, a także zrobić rodzinne ognisko z pieczeniem kiełbasek.



Mielniko, ul. Lipowa (wyjazd w kierunku miejscowości Chłopy, Sarbinowo po lewej stronie). Dotrzecie do nas także czerwoną ciuchcią, która kursuje po okolicy (Mielno – Chłopy – Sarbinowo).

Dowiedz się więcej na: <http://www.labiryntowepole.com> <http://www.facebook.com/Labiryntowepole-103186125223071>

Ciuchcie turystyczne

● **Happy Train** – 604 843 697 – Ciuchcia Turystyczna osoby indywidualne i grupy zorganizowane.

Trasa: Mielno parking Polo Market (od ul. Kościelnej) – Sarbinowo Pętla

MIELNO-SARBINOWO: 10:50, 11:50, 12:50, 13:50, 14:50, 15:50, 16:50, 17:50

SARBINOWO-MIELNO: 10:20, 11:20, 12:20, 13:20, 14:20, 15:20, 16:20, 17:20.

Ruszamy z pętli autobusowej. Koszt biletu

w jedną stronę: 10 zł/osoba, 10 zł/dziecko (w każdym wieku)

SARBINOWO-GĄSKI (Latarnia Morska): 10:00, 11:00, 12:00, 13:00, 14:00, 15:00, 16:00, 17:00, 18:00. Ruszamy z pętli autobusowej.

GĄSKI-SARBINOWO: 10:30, 11:30, 12:30, 13:30, 14:30, 15:30, 16:30, 17:30, 18:30. Ruszamy z przystanku przy głównej ulicy na wysokości Latarni Morskiej.

Koszt biletu w jedną stronę: 10 zł/osoba, 10 zł/dziecko (w każdym wieku).

● **Bryza EXPRESS** – 607 874 485 – Trasa: Mielno (parking Polo Marketu od Lechitów) – Unieście (Blue Marine) oraz grupy zorganizowane

Taxi

- **Mele Taxi** – tel. 788 307 330
- **Mele Taxi 2** – 790 449 940

Wypożyczalnia rowerów

Mielno
● „Adacho” Wypożyczalnia rowerów miejskich i wodnych – ul. Orła Białego, tel. 608 301 923

● **REDA** – ul. Kościelna 5, tel. 607 487 824, 691 421 675

Sarbinowo
● Wypożyczalnia rowerów i gokartów – ul. Nadmorska 41 (na rogu ulicy Spacerowej) tel. 501 791 650

Chłopy
● Pensjonat przy plaży, ul. Kapitańska 58 tel. 604 453 155

Niegoszcz
● Hotelik „Brydar” Niegoszcz 29, tel. 607 199 167

Wypożyczalnia sprzętu pływającego na Jeziorze Jamno

Wypożyczalnia sprzętu wodnego /rowery wodne, łodzie wędkarskie/ ul. Orła Białego w Mielnie, tel. 608 301 923.

Wypożyczalnia skuterów wodnych i motorówek, Mielno ul. 6 Marca 2 /Domki na wodzie/, tel. 531 777 111

Wypożyczalnia sprzętu sportowego

Wypożyczalnia skuterów elektrycznych, ul. Kościelna 5, tel. 607 487 824, 691 421 675
Wypożyczalnia Quadów i Buggy'ów na torze Niegoszcz 22, tel. 798 474 720

Przechowalnia bagażu

Dom Wypoczynkowy REDA – ul. Kościelna 5, tel. 607 487 824,

BAZA NOCLEGOWA

– gdzie można sprawdzić obiekt noclegowy: Obiekty skategoryzowane /hotele, motele, pensjonaty, campingi/: <https://turystyka.gov.pl/cwoh/index/page/1>

Burmistrz Mielna prowadzi ewidencję innych obiektów, w których świadczony są usługi hotelarskie.

Ewidencja jest jawna, do wglądu w Biuletynie Informacji Publicznej (BIP Mielno) lub do sprawdzenia pod nr. tel. 94 34 59 867.

Baza – ewidencja : <https://mielno.bip.net.pl/?a=4935>

NOWOŚĆ W GMINIE MIELNO – Mieleńska Karta Turysty



Chcesz wypoczywać taniej? Skorzystaj z noclegu u przedsiębiorcy odprowadzającego opłatę miejscową, a otrzymasz Mieleńską Kartę Turysty.

Mieleńska Karta Turysty – to pakiet zniżek oferowanych przez obiekty gastronomiczne, atrakcje turystyczne, obiekty sportowe i rekreacyjne.

Kartę OTRZYMASZ BEZPŁATNIE w punktach informacji turystycznej w Mielnie przy ul. Chrobrego 3B i przy ul. Lechitów 25 oraz w Sarbinowie w siedzibie biblioteki.

Partnerzy Mieleńskiej Karty Turysty /stan na 28.06.2021/

Atrakcje turystyczne i obiekty rekreacyjno-sportowe:

● **HOLIDAY GOLDEN RESORT ŁAZY**, ul. Słoneczna 14 – jednorazowy wstęp na teren Aquaparku w cenie 60 zł od osoby. Po wyjściu poza teren bilet traci ważność. Aquapark czynny od 10.30 do 18.00. Zakup biletu w recepcji obiektu przy ul. Leśnej 18, <https://www.holidaygoldenresort.pl/>

● **WYPOŻYCZENIE SPRZĘTU OFF ROAD NIEGOSZCZ:** buggy, quady, cross, samochód terenowy 4x4. Zniżka 10% na wszystkie usługi. Wypożyczalnia działa od marca do końca października po wcześniejszym kontakcie telefonicznym – 798 474 720.

● **WYPOŻYCZALNIA SKUTERÓW WODNYCH I MOTORÓWEK**, Mielno, ul. 6 Marca 2, tel. 531 777 111 <https://skuterymielno.com/>. Przejazdka skuterem wodnym 15 min., 30 min., 1 godz. dla 1 os. lub 2 os. – zniżka 5%. Przejazdka motorówką 30 min., 1 godz. zniżka 5%.

● **KOSMICZNY LABIRYNT MIELNO UFO** ląduje w polu kukurydzy w Niegoszczu, Niegoszcz 25, tel. 505 668 321, <https://kosmicznylabirynt.pl/>. 10% zniżki na wszystkie dostępne bilety wstępu.

● **LABIRYNTOWE POLE W MIELNIKU**, tel. 660 488 596, <https://labiryntowepole.com/> 10% zniżki na wszystkie rodzaje biletów wstępu.

Punkty gastronomiczne:

● **Restauracja „POD WYDMĄ”** Mielno, ul. Wydymowa 2, tel. 503 013 474, <https://podwydma.pl/restauracja/>. 10% zniżki na wszystkie dania z karty /z wyłączeniem alkoholu/. Restauracja czynna: poniedziałek-niedziela: 8:30-21:00

● **LODZIARNIE Żmuda-Trzebiatowskich**. Mielno ul. Morska 15, ul. Kościuszki 15, tel. 503 164 445, <https://lodziarnie.com/>. Rabat 10% na cały asortyment z wyłączeniem alkoholu.

Mieleńska Karta Turysty przedsiębiorco zgłoś swój udział i zaprosz turystę do siebie!!

Mieleńska Karta Turysty to pakiet zniżek dla turystów, którzy korzystają z bazy noclegowej na terenie gminy Mielno. Do udziału w akcji zapraszamy lokale gastronomiczne, atrakcje turystyczne, obiekty sportowe, rekreacyjne, wypożyczalnie rowerów, wypożyczalnie sprzętu wodnego itp.

Partnerzy akcji sami określają wysokość upustu udzielanego posiadaczowi karty /zniżki kwotowe lub procentowe/.

Regulamin i wniosek zgłoszeniowy dostępny jest na stronie <http://www.mielno-lot.pl/mielenska-karta-turysty-przedsiębiorco-zglos-swoj-udzial/>.

Podpisany wniosek można dostarczyć do biura LOT w Mielnie przy ul. Chrobrego 3B od poniedziałku do piątku w godz. 8.00-16.00 lub przesać na adres biuro@mielno-lot.pl.

Bliższe informacje pod numerem telefonu: 94 316 60 48, 602 213 922.



Pamiątki, gadzety mieleńskie oraz wydawnictwa turystyczne otrzymasz w punktach informacji turystycznej w Mielnie ul. Chrobrego 3B i ul. Lechitów 25

Gmina Mielno - tutaj nie będziesz się nudzić!!

<https://mielno.travel/pl>

Nasz regionalny portal dla turysty i dla przedsiębiorcy.

Zadanie finansowane ze środków Gminy Mielno

MIELEŃSKIE LAT ARTYSTYCZNE

LIPIEC 2021



02-04.07

STREFA AKTYWNEGO PLAŻINGU

Mielno, plaża główna

08.07 GODZ. 22:00

KINO NA LEŻAKACH - SARBINOWO

boisko przy SP w Sarbinowie,
ul. Młyńska

09-11.07

STREFA AKTYWNEGO PLAŻINGU

Mielno, osiedle Unieście

10.07 GODZ. 19:00

**OTWARCIE PRZYSTAŃ.KULTURA
KABARET CZESUAF/ZEPPELINIANS***

ul. B. Chrobrego 38 w Mielnie

11.07

PROJEKT: RUSZ RZYĆ Z LEŻAKA

Sarbinowo, plaża (wejście od ul. Leśnej)

13.07 GODZ. 20:00

MIELEŃSKIE WIECZORY ORGANOWE

Kościół p.w. Przemienienia Pańskiego w Mielnie

15.07 GODZ. 16:00-19:00

BURSZTYNOWE WARSZTATY

Skarbnica w Chłopach, ul. Morska 37

16.07 GODZ. 20:00

KONCERT IRA AKUSTYCZNIE*

ul. B. Chrobrego 38 w Mielnie

16-18.07

STREFA AKTYWNEGO PLAŻINGU

Sarbinowo, plaża główna

17.07 GODZ. 22:00

KINO NA LEŻAKACH - GĄSKI

stadion w Gąskach, ul. Morska 1

20.07 GODZ. 20:20

MIELEŃSKIE WIECZORY ORGANOWE

Kościół p.w. Wniebowzięcia NMP w Sarbinowie

23-25.07

STREFA AKTYWNEGO PLAŻINGU

Łazy, plaża główna

24.07 GODZ. 10:00-22:00

GALA ŻAGLI

opaska wokół jeziora na odcinku
od ul. Chrobrego 23 w Mielnie

28.07 GODZ. 22:00

KINO NA LEŻAKACH - MIELENKO

boisko przy skrzyżowaniu ul. Brzozowej
z ul. Lipową w Mielniku

30.07 GODZ. 20:00

KONCERT ŁĄKI ŁAN*

ul. B. Chrobrego 38 w Mielnie

WSZYSTKIE WYDARZENIA POZA OZNACZONYMI * SĄ BEZPŁATNE



ORGANIZATOREM **MLA** JEST CENTRUM KULTURY W MIELNIE
WWW.CKM.MIELNO.PL



MIELNO NA STARYCH POCZTÓWKACH WSPOMNIENI CZAR

Dzięki współpracy z Archiwum Państwowym w Koszalinie Gmina Mielno udało się stworzyć wyjątkową wystawę, która ozdobiła deptak przy ul. Kościuszki.

Wystawa przedstawia całą Gminę Mielno na starych pocztówkach. Dzięki wystawie mieszkańcy oraz turyści będą

mogli przenieść się do dawnych czasów i zobaczyć, jak wyglądały wszystkie miejscowości naszej gminy kilkadziesiąt lat temu – mówi Anna Ledochowicz, dyrektorka Centrum Kultury w Mielnie – Wszystkie miejscowości wliczając nawet te już nieistniejące, bo na planszach znalazły się też Czajcze.

A dlaczego Czajcze już nie istnieje? Jeśli chcesz się dowiedzieć, zajrzyj na mieleński deptak.

Na 40 tablicach znajdziesz nie tylko fotografie, ale i krótkie opisy historii naszego regionu. Wystawa podzielona jest na 20 tematów. Poza historią miejscowości możesz znaleźć na nich informacje m.in. o zimie stulecia oraz bazie samolotów i jeziorze Jamno.

Na zachętę przedstawiamy kilka ze starych pocztówek, a po więcej zapraszamy na deptak przy ul. Kościuszki.



Bałtycki Tour Nordic Walking

Tegoroczny weekend czerwcowy spędziliśmy aktywnie! Po raz kolejny w Mielnie odbył się Bałtycki Tour Nordic Walking – jedna z największych w Polsce imprezy dla wielbicieli tego sportu.

Na starcie zawodów stanęło ponad kilkaset osób – zarówno profesjonalistów, jak i amatorów, mężczyzn i kobiet, dorosłych oraz dzieci. Niektórzy uczestnicy mieli do czynienia z tą aktywnością po raz pierwszy, jednak wszyscy maszerowali niczym zawodowcy! Zawodnicy mieli do wyboru dwa dystanse: 5 km, 10 km oraz pięciokilometrowy Bieg Śladami Morsa. Część trasy przebiegała przez piaszczystą plażę, co na pewno nie ułatwiało marszu. Mamy jednak nadzieję, że mieleński krajobraz chociaż trochę zrekompensował to utrudnienie.

Dziękujemy wszystkim, którzy pojawili się na imprezie! Mamy nadzieję, że następne wydarzenia Mieleńskiego Lata Artystycznego będą również udane.



Citroën – styl życia

Pierwszym wydarzeniem otwierającym cykl imprez Mieleńskiego Lata Artystycznego był „Złot Starzych Oldtimerów Citroën” organizowany we współpracy Centrum Kultury w Mielnie i Stowarzyszeniem Amicale Citroën Pologne.

W pierwszą sobotę czerwca mogliśmy przez cały dzień podziwiać ponad 60 zabytkowych pojazdów, które przyciągnęły na deptak przy ul. Kościuszki prawdziwe tłumy fanów motoryzacji. Marka Citroën cieszy się ogromną popularnością wśród pasjonatów zabytkowej motoryzacji w Polsce i zrzesza najwięcej osób w czynnie działających fanklubach.

„Citroën to nie tylko samochód – to styl życia!” – poinformował nas Konrad Dula – prezes Stowarzyszenia Amicale Citroën Pologne.



KONIEC ROKU SZKOLNEGO

25 czerwca 2021 roku naukę w szkole Podstawowej w Mielnie ukończyło 27 uczniów – absolwentów klasy ósmej.

– Dziś was żegnamy. Jesteśmy spokojni i pewni tego, że nie zblądnicie i znajdziecie zawsze w sobie siłę, by w razie chwili słabości podnieść się i pójść dalej po zwycięstwo. Teraz nadszedł czas, aby mądrze wykorzystać wszystkie informacje i pójść w przyszłość właściwą drogą zgodnie z wartościami, w które wyposażyli was

rodzice i my, pedagodzy. Nie wszyscy musieliście być dobrymi uczniami. Ważne czy byliście dobrymi ludźmi – kolegami, koleżankami – zwróciła się do absolwentów Barbara Oźga, Dyrektor SP w Mielnie.

Podziękowała wszystkim nauczycielom za ciężką pracę na sukces każdego ucznia, za odkrywanie nowych

talentów, za motywowanie młodych ludzi do działania.

Zakończenie roku szkolnego było doskonałą okazją, aby podsumować trudny rok szkolny w warunkach szalejącej pandemii koronawirusa, aby docenić indywidualny wkład w edukację samych uczniów, i ich rodziców, aby spojrzeć na naukę zдалną z innej

perspektywy. Doceniono także starania władarzy miasta w nowy wizerunek hali sportowej i remont - w ramach projektu termomodernizacji - samego obiektu placówki.

– Wszystkim dziękuję za wykonanie niezwykle trudnej pracy, za gotowość do współpracy i za chęć służenia pomocą – podsumowała dyrektor.

Statuetki Prymusa szkoły otrzymało 5 uczniów (Zofia Owczarek, Filip Wójtowicz, Natalia Adamczyk, Zofia Szyda, Emanuela Lachowicz). spośród 13 wszystkich wyróżnionych w szkole.

Stypendia za wysokie wyniki w nauce odebrało 9 spośród 48 uczniów mieleńskiej podstawówki: Zofia

Owczarek, Filip Wójtowicz, Natalia Adamczyk, Zofia Szyda, Emanuela Lachowicz, Michalina Szuszkiewicz, Maja Ziółkowska, Kacper Machaj, Ksawery Sosnowski.

Barbara Oźga – dyrektor SP Mielno:

Drodzy Uczniowie przed Wami wakacje, czas zasłużonego odpoczynku. Spędźcie je mądrze i odpowiedzialnie. Wszyscy jesteście wspaniali. Jeszcze raz dziękując życząc wszystkim wspaniałego lata, czasu dobrego wypoczynku i nabierania sił. Spełnienia wszelkich planów i marzeń!



KONIEC NAUKI W SP SARBINOWO



Czas na wakacje!

Jest to czas zasłużonego wypoczynku, zabawy i przygód. Kadra placówek wsparcia dziennego w gminie Mielno przygotowała atrakcyjny program zajęć wakacyjnych. Będzie on trwał przez całe lato – od poniedziałku do piątku, w godzinach od 9:00 do 15:00.

Stawiamy na aktywny i bezpieczny wypoczynek, dlatego wychowankowie w ostatnich dniach czerwca mieli możliwość wzięcia udziału w zajęciach z zasad bezpieczeństwa w sytuacjach zagrożenia, które przeprowadziła Ochotnicza Straż Pożarna w Mielniku. Odbili krótkie warsztaty z operatorem numeru 112 na temat alarmowania służb ratunkowych, spotkali się z ratownikami WOPR-u w Koszalinie i zostali przeszkoleni w zakresie bezpiecznego wypoczynku nad wodą. Ochoczo wzięli udział w warsztatach z moderatorem serwisu YouTube – Uffe Bendtsen'em na temat bezpieczeństwa dzieci i młodzieży w Internecie.

W przygotowanym programie wakacyjnym każdy znajdzie coś dla siebie.

Wychowankowie interesujący się historią Słowian i Wikingów, na pewno najbardziej ucieszą się z wyjazdu na wyspę Wolin. W trakcie wycieczki dzieci będą mogły zwiedzić skansen, wziąć udział w warsztatach lepienia z gliny czy pisania gęsim piórem, a następnie zmierzyć się w strzelaniu z łuku.

Miłośnicy zwierząt i ekologii

będą z kolei mogli spędzić cały dzień w gospodarstwie Sosnowe Wzgórze, gdzie zaplanowano zajęcia z elementami terapii sensorycznej (alpakoterapia), gry terenowe i ekologiczny poczęstunek.

W wakacje na pewno nie zabraknie dla dzieci zabaw ruchowych i sportu. Z myślą o najbardziej aktywnych wychowankach zaplanowaliśmy wyjazd do Play Parku w Koszalinie,

gdzie będzie można skorzystać z trampolin, powspinać się na ściankach wspinaczkowych czy chodzić po wysoko zawieszonych linach w parku linowym.

Chcemy też korzystać z lokalnych atrakcji. Stąd zaplanowano zwiedzanie i warsztaty w Muzeum Jamneńskim, warsztaty edukacyjne w Samorządowym Centrum Kultury w Sarbinowie czy zwiedzanie unikatowej wystawy na temat bursztynu w Skarbnicy Wioski Rybackiej w Chłopach.

Ponadto odbędą się spływy kajakowe, wyjścia na plażę i wiele innych atrakcji.

W placówkach cały czas będzie też dostępna pomoc specjalistyczna m.in. psychologa, pedagoga, socjoterapeuty. Będą również odbywać się zajęcia edukacyjne w formie gier i zabaw.

PROGRAM WAKACYJNY (GŁÓWNE ATRAKCJE)

1. Zwiedzanie wystawy bursztynu w Skarbnicy Wioski Rybackiej w Chłopach, warsztaty edukacyjne SCK Sarbinowo, Gąski – zwiedzanie latarni – termin: 20.07.2021 r.

2. Rejs statkiem Julek, zwiedzanie Muzeum Jamneńskiego, warsztaty

tematyczne (młodsza grupa – podróż do dawnych czasów np. pranie na tarce, starsza grupa – warsztaty ceramiczne) – termin: 22.07.2021 r.

3. Wyjazd do Filharmonii w Koszalinie na występ artystyczny „Ksylofon i przyjaciele”, rekreacja w Parku Robin Hood'a – termin: 26.07.2021 r.

4. Warsztaty profilaktyczne połączone ze spływem kajakami na tarasie Sianów – Osieki, imprezy integracyjne, ognisko – termin: 29.07.2021 r.

5. Zwiedzanie wyspy Wolin, warsztaty tematyczne i gry terenowe – termin: 3.08.2021 r.

6. Zwiedzanie obserwatorium i muzeum w Koszalinie, seans w kinie „Kryterium” – termin 5.08.2021 r.

7. Wyjazd do Koszalin, zwiedzanie Muzeum Obrony Przeciwlotniczej, rekreacja w Wodnej Dolinie, pływanie na rowerach wodnych – termin: 10.08.2021 r.

8. Warsztaty profilaktyczne połączone ze spływem kajakowym na trasie Bukowo – Jeżyce, imprezy integracyjne, ognisko – termin: 12.08.2021 r.

9. Wyjazd do Koszalin, Teatr „Adria” – uczestnictwo w musicalu „Zaczarowana piosenka” (piosenki Disney'a), zabawy sportowe i rekreacyjne w PayParku – termin 16.08.2021 r.

10. Wizyta w gospodarstwie Sosnowe Wzgórze w Sierakowie Sławieńskim, alpakoterapia, zabawy sensoryczne, gry terenowe – termin 20.08.2021 r.

11. Warsztaty decoupage'u – termin 5.07 – 17.07.2021r.

12. Warsztaty survivalu, imprezy integracyjne, ognisko – termin 19.07–31.07.2021 r.

